

PLAVECKÝ BAZÉN - VEŘEJNÝ

TRUBNÍ ROZVODY

Potrubní rozvody budou vyvedeny do TM v nerezovém provedení min. jakost AISI316L a zakončeny vnitřním závitem tzv. muňhou do jmenovitého průměru DN50 (včetně), od dimenze DN65 probíhá zakončení nerezovým límcem a plastovou přírubou. Další trubní vedení probíhá v plastovém provedení PVC PN10.

- cirkulační oběh - větev výtlačku
- cirkulační oběh - větev sací
- vypouštění bazénu, dnové přísávání
- odběr vzorků
- odvod vody ze žlábků
- přívod vody z řádu
- vysavačová tryska
- odpad - odvod vody do kanalizace
- hadičky

TECHNOLOGIE ÚPRAVY VODY - STROJNÍ ZAŘÍZENÍ

PLAVECKÝ BAZÉN - VEŘEJNÝ

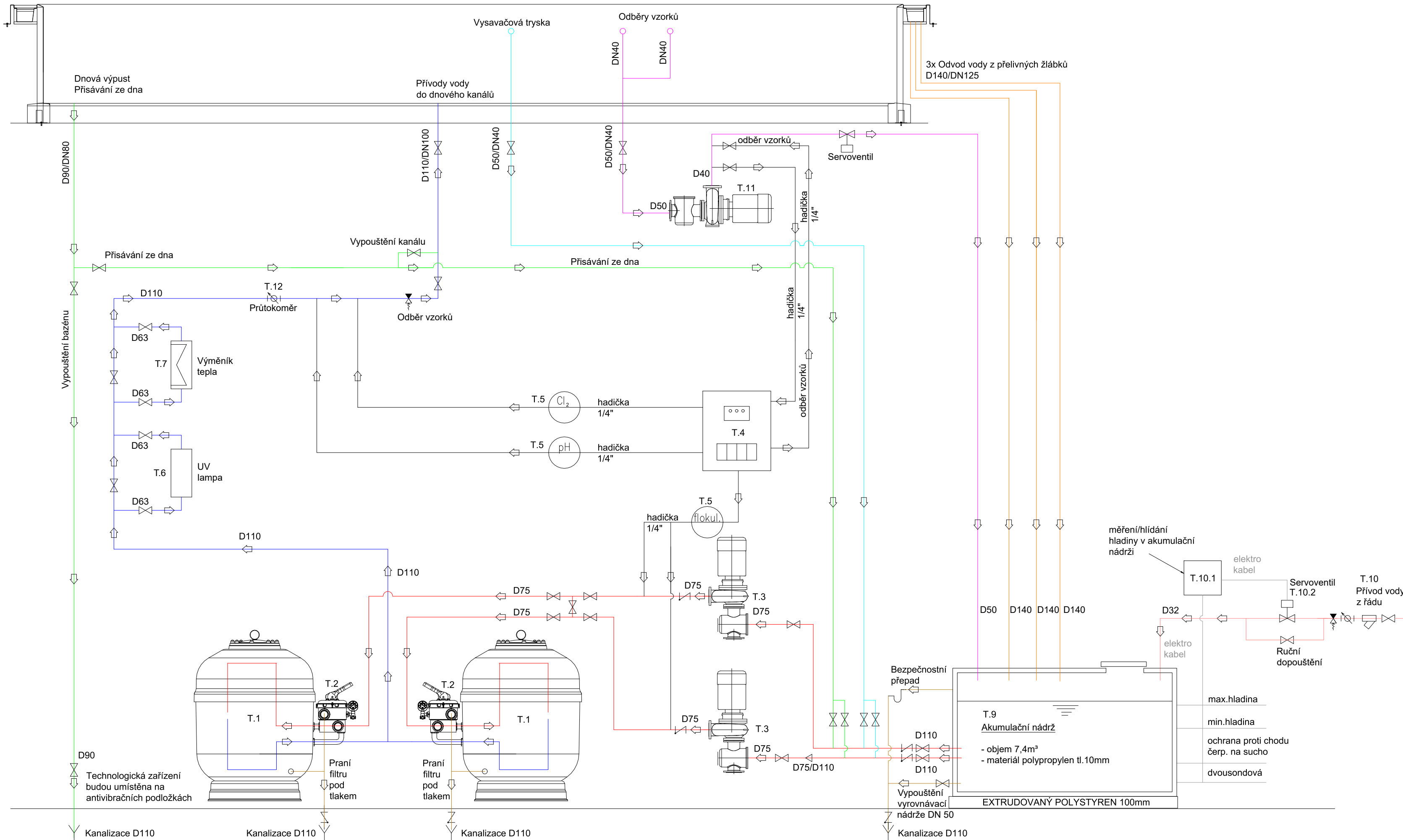
Vnitřní rozměry: 11,80 x 4,75 m  
Plocha: 56 m²  
Objem: 73 m³  
Výměna vody: 24 m³/h (co 3 hod.)

- T.1 Písková filtrační stanice, výška filtr. vrstvy 1,2m; D=0,8m;  
Q=25m³/hod; připojení 2", včetně filtračního písku (1650kg) - 2ks  
T.2 Manuální 6-ti cestný ventil, 2" včetně příslušenství - 2ks  
T.3 Filtrační oběhové čerpadlo Q=25m³/hod; příkon 1,85kW - 2ks  
T.4 Automatická dávkovací stanice - 1ks  
T.5 Vaničky s chemikáliemi - 1kpl  
T.6 UV lampa - 1ks  
T.7 Výměník tepla, tepelný výkon 293kW - 1ks  
T.8 Bazénový rozvaděč - 1ks  
T.9 Akumulační nádrž polypropylenová 3,3x1,5x1,5mm - 1ks  
T.10 Dopouštění do akumulace, přívod vody z řádu - 1ks  
T.10.1 Hlídání hladiny akumulace, sondy - 1kpl  
T.10.2 Dopouštění vody - servopohon - 1ks  
T.11 Podávací čerpadlo Q=4m³/hod, příkon 0,35kW - 1ks  
T.12 Indukční průtokoměr cirkulované vody - 1ks

Dimenze potrubí v jmenovitých světlostech DN a vnějších průměrech D

DN	D-plast(mm)	D-nerez(mm)	G/R
15	20	21,3	1/2"
20	25	26,9	3/4"
25	32	33,7	1"
32	40	42,4	1 1/4"
40	50	48,3	1 1/2"
50	63	60,3	2"
65	75	76,1	2 1/2"
80	90	88,9	3"
100	110	104	4"
125	140	129	5"
150	160	154	6"
200	225	204	8"

Legenda armatur	
	VENTIL
	ZPĚTNÁ KLAPKA
	PRŮTOKOMĚR, VODOMĚR
	SIFON PROTIZÁPACHOVÁ
	KANALIZACE
	KOHOUTEK
	SERVOVENTIL
	FILTR



Zodp. projektant	Vypracoval	Kreslil	PROJEKTOVÝ SERVIS CHRUDEM, spol. s r.o. Poděbradova 909, Chrudim	
Ing. J. Jirsák	Ing. L. Točňová	Bc. A. Piekarska		
Obec. úřad: SEČ	Kraj: PARDUBICKÝ		Formát	A2
Investor: HOTEL JEZERKA s.r.o., ÚSTUPKY 278, SEČ			Datum	1/2025
Místo stavby: kat.ú. Proseč u Seče, parcela č. st. 436			Účel	DSP
HOTEL JEZERKA SNÍŽENÍ ENERGETICKÉ NÁROČNOSTI BAZÉNU			Zakázk. číslo	
			Archiv. číslo	
DOKUMENTACE PRO DOTACE V ROZSAHU STAVEBNÍHO POVOLENÍ D.8 TECHNOLOGIE BAZÉNU A VÍŘIVKY 07 SCHÉMA TECHNOLOGIE ÚPRAVY VODY - BAZÉN			Měř.Kot.:	Příl. čís.:
			1:50	07